

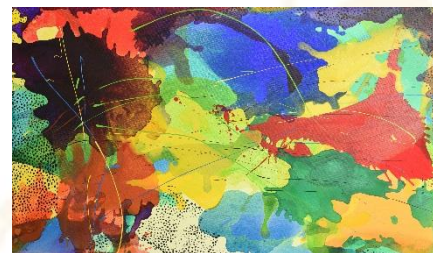
# Kunst in Treuschs Schwanen Kulinarische Vernissage

## WeimART

Genuss für Geist und Gaumen - seit einiger Zeit bringen Bilder unserer befreundeten Künstler Silke und Karlheinz Weimar aus Reichelsheim im GenießerRestaurant „Treuschs Schwanen“ stilvolle Lebendigkeit und stimmungsvolles Farbenspiel zum kulinarischen Genuss. Nun möchten wir mit einer kulinarischen Vernissage dieses Zusammenwirken veranschaulichen und der Öffentlichkeit vorstellen.



Wir und die Künstler freuen uns zur „Kulinarischen Vernissage“ am **Donnerstag, 10. Mai (Christi Himmelfahrt), 17:30 Uhr** in das **GenießerRestaurant „Treuschs Schwanen“** einzuladen.



Nach der Begrüßung und Einführung stehen Silke und Karlheinz Weimar gerne für weitere Ausführungen und Erläuterungen zur Verfügung. Feine kleine Köstlichkeiten aus der „Schwanen-Küche“, ausgesuchte Weine von Vinum Autmundis und Craft-Biere der Privatbrauerei Schmucker runden den Genuss kulinarischen ab. Einen Kostenbetrag erheben wir nicht, freuen uns aber über eine Spende zugunsten „Odenwald Initiative e.V.“ zur Förderung von touristischen Projekten im Odenwald. Zur guten Planung bitten wir um Anmeldung.



Anfang 2000 entwickelte sich bei beiden die Leidenschaft für die freie Malerei. Durch Teilnahme an Workshops und Kursen bei namhaften Künstlern und durch ‚einfaches ausprobieren‘ wurden immer wieder neue Techniken entdeckt und eingesetzt. Wo sie mit eher dezenteren Farben in verschiedenen Grau- und Brauntönen unter Zuhilfenahme von Materialien wie Sand und Metall agiert, bevorzugt er eher die knalligen und ‚schreienden‘ Farben bei seinen Arbeiten. Bei den Größen und Formaten ergibt sich allein durch die räumliche Enge im eigenen Atelier eine Grenze. Bei den Arbeiten auf Leinwänden, Holz, Papier oder 3-dimensionalen Objekten (z.B. Galeriestützen, alte Eichenbalken, Steine) werden neben den Acryl-, Aquacryl-, Airbrush-, Aquarell-, oder Öl-Farben unterschiedlichste Hilfsmittel wie z.B. Farbpigmente, Sand, Späne aus Holz oder Metall, Wellpappe, Gräser, rostige Teile, Metallplatten, Struktur- und Modellierpasten einzeln oder kombiniert eingesetzt. Durch Kombination und Mischung der verschiedenen Farbsysteme und Techniken entstehen immer wieder neue, nicht immer vorhersehbare, Ergebnisse.

